

Corso:

Il calcolo del fabbisogno energetico degli edifici

(verso il regime dinamico)

Aggiornamento sui limiti da rispettare, analisi dei servizi energetici ed esempi di calcolo

Ravenna – 3 dicembre 2018

L'obiettivo del corso

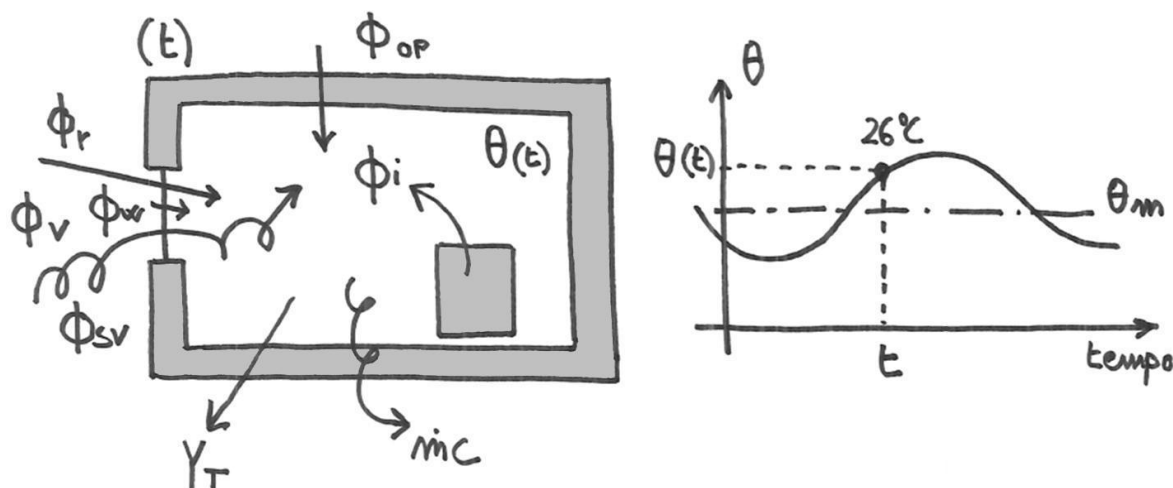
L'analisi energetica di un edificio nuovo o da riqualificare non è un'operazione banale. In particolare i nuovi requisiti minimi (nazionali o regionali) impongono regole severe sia sulle prestazioni dell'involucro (indici $EP_{h,nd}$ ed $EP_{c,nd}$ e controllo dei ponti termici) che sulle prestazioni globali ($EP_{gl,tot}$ e limiti sulle fonti rinnovabili).

Questo corso breve della durata di 4 ore ha l'obiettivo di fare il punto sui principali aspetti dell'attuale situazione normativa attraverso un'analisi chiarificatrice delle regole da rispettare accompagnata da una serie di esempi di calcolo. Ai partecipanti è consigliato l'uso di un proprio PC portatile per seguire gli esempi presentati utilizzando i software didattici messi a disposizione.

Verso il regime dinamico

Pochi mesi fa UNI ha pubblicato la norma UNI EN ISO 52016 per l'analisi in regime dinamico del fabbisogno energetico degli edifici. Si tratta di un nuovo metodo di calcolo che diventerà lo standard di riferimento nei prossimi anni (probabilmente a partire dal 2020, quando verranno pubblicati ulteriori allegati nazionali integrativi). Durante il corso ci sarà modo di capire cosa cambia rispetto al calcolo:

- del fabbisogno energetico di riscaldamento e raffrescamento,
- del comfort adattivo a partire dalla temperatura operante,
- delle potenze necessarie al mantenimento delle temperature di progetto.



L'analisi dinamica degli edifici con UNI EN ISO 52016 può essere finalizzata allo studio del bilancio energetico della zona termica, al calcolo delle potenze in gioco e all'analisi della temperatura interna per lo studio del comfort ambientale.

A chi si rivolge

Il corso si rivolge ai professionisti interessati al calcolo delle prestazioni energetiche degli edifici come ad esempio certificatori, progettisti, termotecnici, ecc. sia alle prime armi (per inquadrare l'argomento) che esperti (per un confronto costruttivo sulle metodologie adottate).

Riconoscimenti dei crediti formativi

Le pratiche di riconoscimento sono differenziate in base ai regolamenti stabiliti dai Consigli Nazionali di Ordini e Collegi. Di seguito una sintesi dell'accREDITAMENTO per questo corso. Ricordiamo che a tutti i corsisti sarà consegnato un attestato di partecipazione.

Ingegneri	Evento in fase di accREDITAMENTO da parte del CNI – richiedi 4 CFP (I CFP saranno rilasciati con il 100% della presenza)
Architetti	Evento accREDITATO dal CNAPPC – 4 CFP
Geometri	Evento accREDITATO dal CNG – 4 CFP
Periti Industriali	Evento accREDITATO dal CNPI – 7 CFP

Hai mai pensato di diventare Socio?

Il corso è un'occasione di confronto assieme ai nostri esperti, ma è anche un'ottima occasione per diventare Socio ANIT.

La quota del corso infatti è gratuita per chi si associa ad ANIT (o rinnova l'associazione) **contestualmente o nei giorni successivi al corso.**

Per gli interessati è quindi possibile:

- partecipare al corso gratuitamente pagando o rinnovando la quota associativa pari a 95€+IVA (in caso di rinnovo la nuova associazione partirà alla scadenza di quella in essere)
- pagare la quota del corso (pari a 45€+IVA) e poi diventare socio pagando la sola integrazione di 50€+IVA entro 10 giorni lavorativi dalla fine del corso
- per chi è già socio e non intende rinnovare in occasione del corso la quota da pagare è di soli 45€+IVA

Per eventuali informazioni sulla promozione contatta la nostra segreteria al numero 02-89415126.

Per verificare i servizi riservati ai soci ANIT visita la pagina:

<http://www.anit.it/prodotto/associazione/quota-associativa/>



Programma

4 ore, con orario 14.00-18.00

- 13.45 – registrazione e presentazione
- 14.00 – 18.00 – regole e limiti da rispettare (il metodo della Guida ANIT)
 - gli indici di prestazione energetica e i vettori energetici
 - riscaldamento (H), raffrescamento (C), acqua calda sanitaria (W), ventilazione (V), illuminazione (L), trasporto di persone o cose (T), globale (GL)
 - fattori di conversione dell'energia primaria: $f_{P,REN}$, $f_{P,NREN}$
 - esempi d'applicazione per il calcolo dei ponti termici e l'analisi del fabbisogno dell'involucro $EP_{H,nd}$, $EP_{C,nd}$
 - dibattito e test finale

Ai partecipanti è consigliato l'uso di un proprio PC portatile.

Sede

Il corso si terrà a Ravenna, sede da definire.

Relatori

Ing. Alessandro Panzeri

Ingegnere edile, staff tecnico ANIT, responsabile settore ricerca&sviluppo e nello specifico di materiali isolanti e ricerca strumentale in campo. Lavora per TEP srl società di ingegneria specializzata nella consulenza per l'efficienza energetica e l'isolamento acustico degli edifici. Contribuisce allo sviluppo di software per l'analisi igrotermica ed energetica degli edifici.

Quota di partecipazione

Quota unica: **45€ + IVA**

NOTA 1: Fattura Elettronica. Segnaliamo che per motivi amministrativi non è possibile emettere fatturazione elettronica per funzionari delle P.A. (Comuni, Università, ecc.).

NOTA 2: Deducibilità integrale delle spese. Ricordiamo che a partire dal periodo d'imposta 2017, i liberi professionisti possono dedurre integralmente le spese sostenute per i corsi di aggiornamento professionale incluse le spese di viaggio e soggiorno. Infatti ai sensi dell'art. 54 co. 5 del TUIR (come modificato dalla L. 81/2017), le spese per l'iscrizione a master e a corsi professionali e le relative spese di viaggio e soggiorno diventano deducibili al 100% dal reddito di lavoro autonomo entro il limite annuo di 10.000 €.

Incluso nella quota

Ai partecipanti verrà distribuito:

- Presentazioni dei relatori in formato .pdf
- Mini Guida ANIT in formato cartaceo
- Software di calcolo (da usare durante il corso, versione a tempo*) per il calcolo del fabbisogno energetico degli edifici e il calcolo dei ponti termici agli elementi finiti

* I software funzionano in ambiente Windows (da Windows 7 in poi).

Come iscriversi

Per iscriversi è necessario compilare il form di registrazione dalla pagina corsi del sito www.anit.it. I corsi vengono attivati solo al raggiungimento del numero minimo di partecipanti.

La registrazione è gratuita e consente agli organizzatori di monitorare l'interesse per ogni iniziativa e in caso di attivazione (o annullamento) di informare tutti coloro che si sono prenotati.

Attenzione:

- non effettuare pagamenti prima di avere ricevuto conferma da parte della nostra segreteria;
- è possibile disdire la partecipazione fino a 5 giorni lavorativi prima dell'inizio del corso. In caso di sospensione della frequenza o mancata partecipazione al corso senza il suddetto preavviso non si ha diritto ad alcun rimborso.

Maggiori informazioni

È possibile contattarci per telefono al numero 02-89415126 o via email all'indirizzo corsi@anit.it